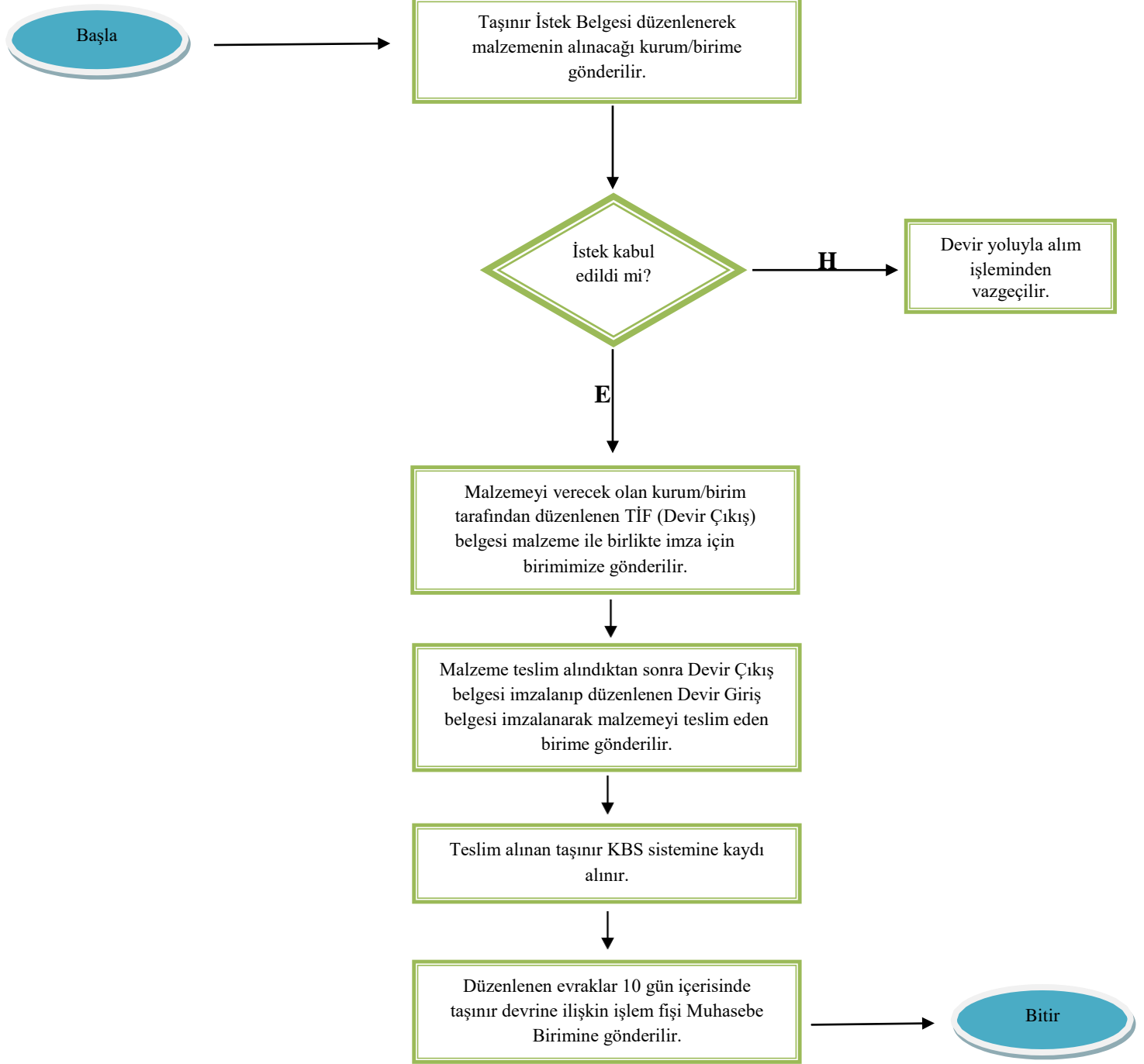




HIZLANDIRICI TEKNOLOJİLERİ ENSTİTÜSÜ Taşınır Kayıt ve Kontrol İşleri

DEVİR YOLUYLA TAŞINIR GİRİŞ ŞEMASI

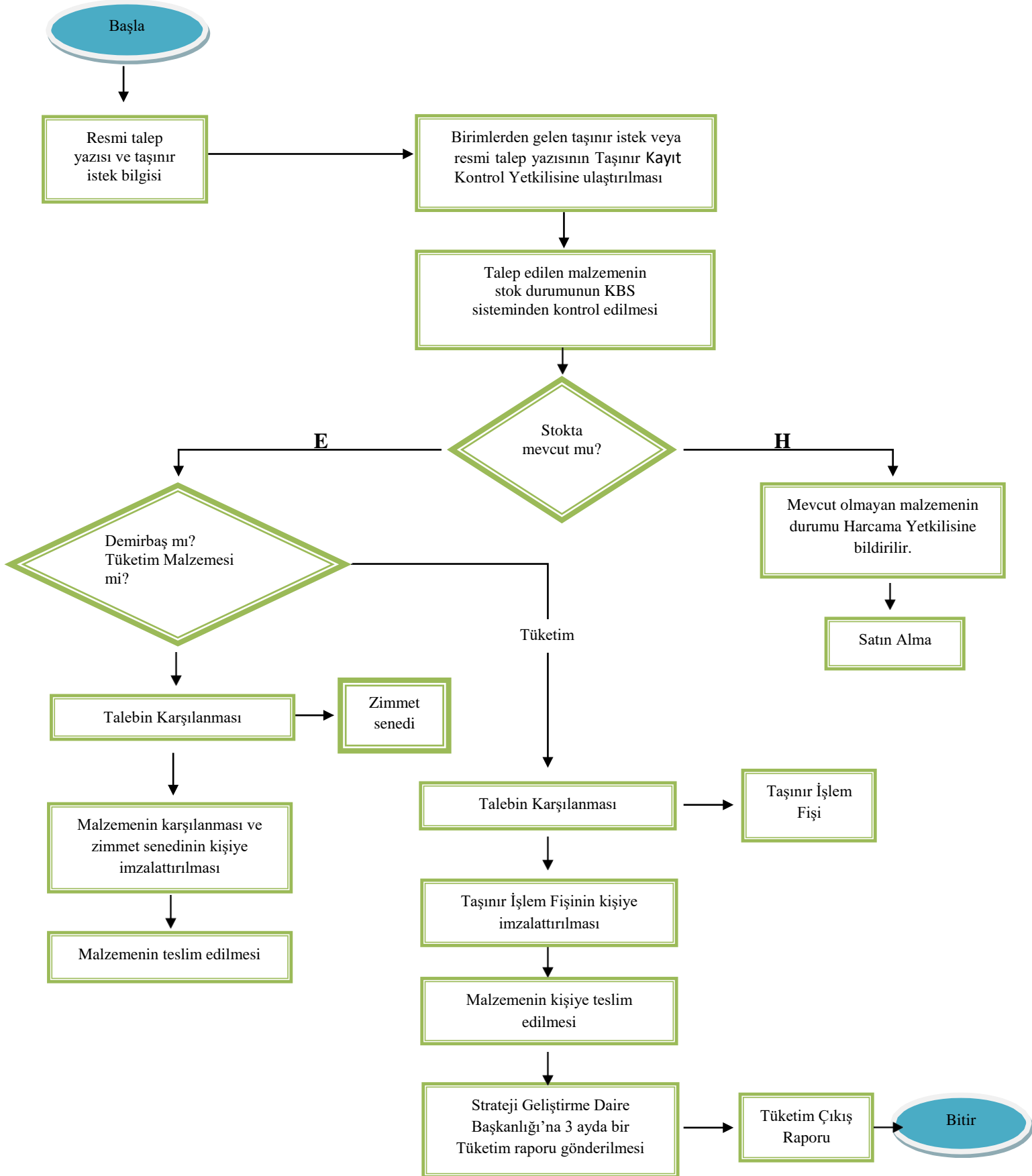




HIZLANDIRICI TEKNOLOJİLERİ ENSTİTÜSÜ

Taşınır Kayıt ve Kontrol İşleri

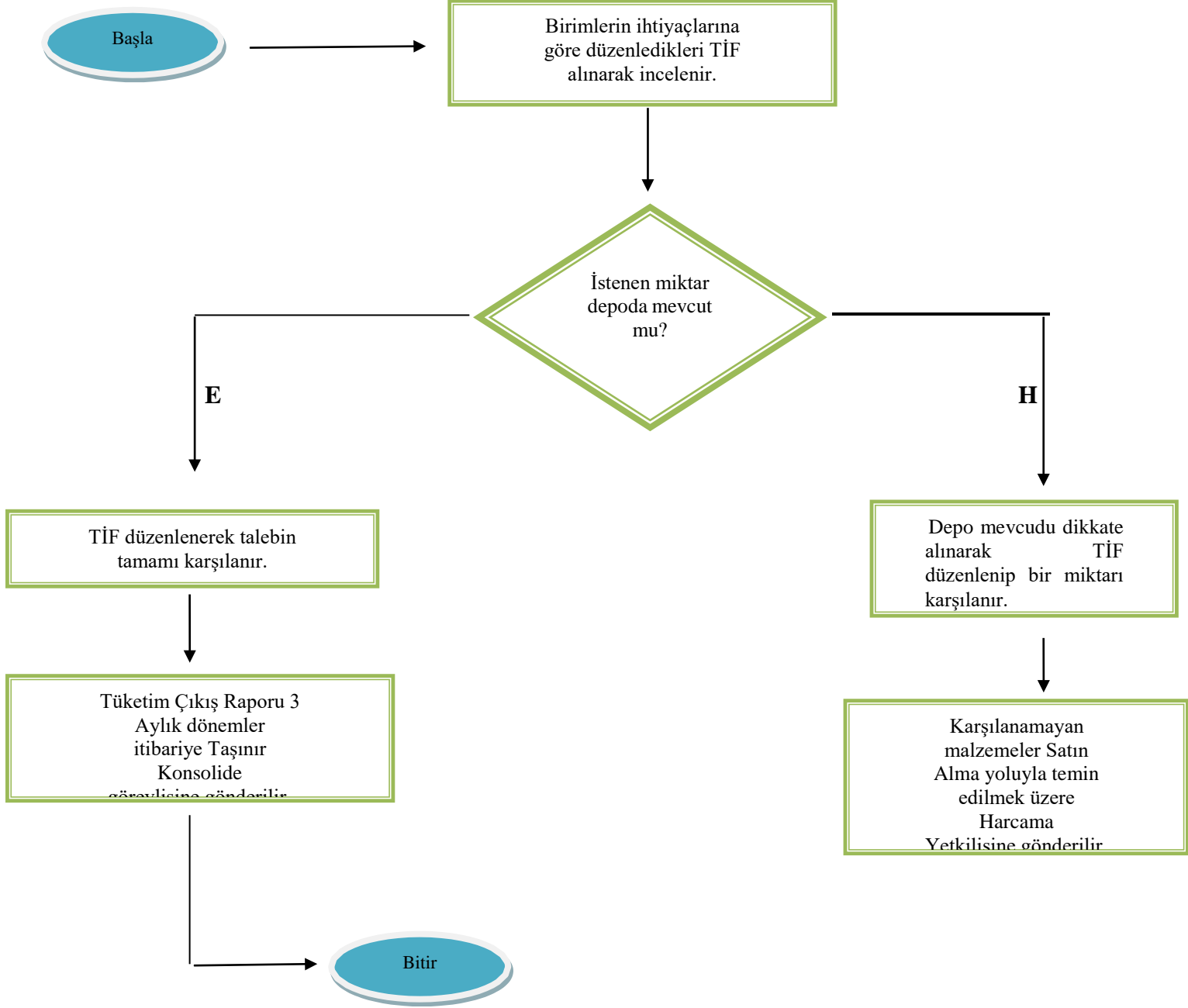
TALEP AKIŞ ŞEMASI





HIZLANDIRICI TEKNOLOJİLERİ ENSTİTÜSÜ Taşınır Kayıt ve Kontrol İşleri

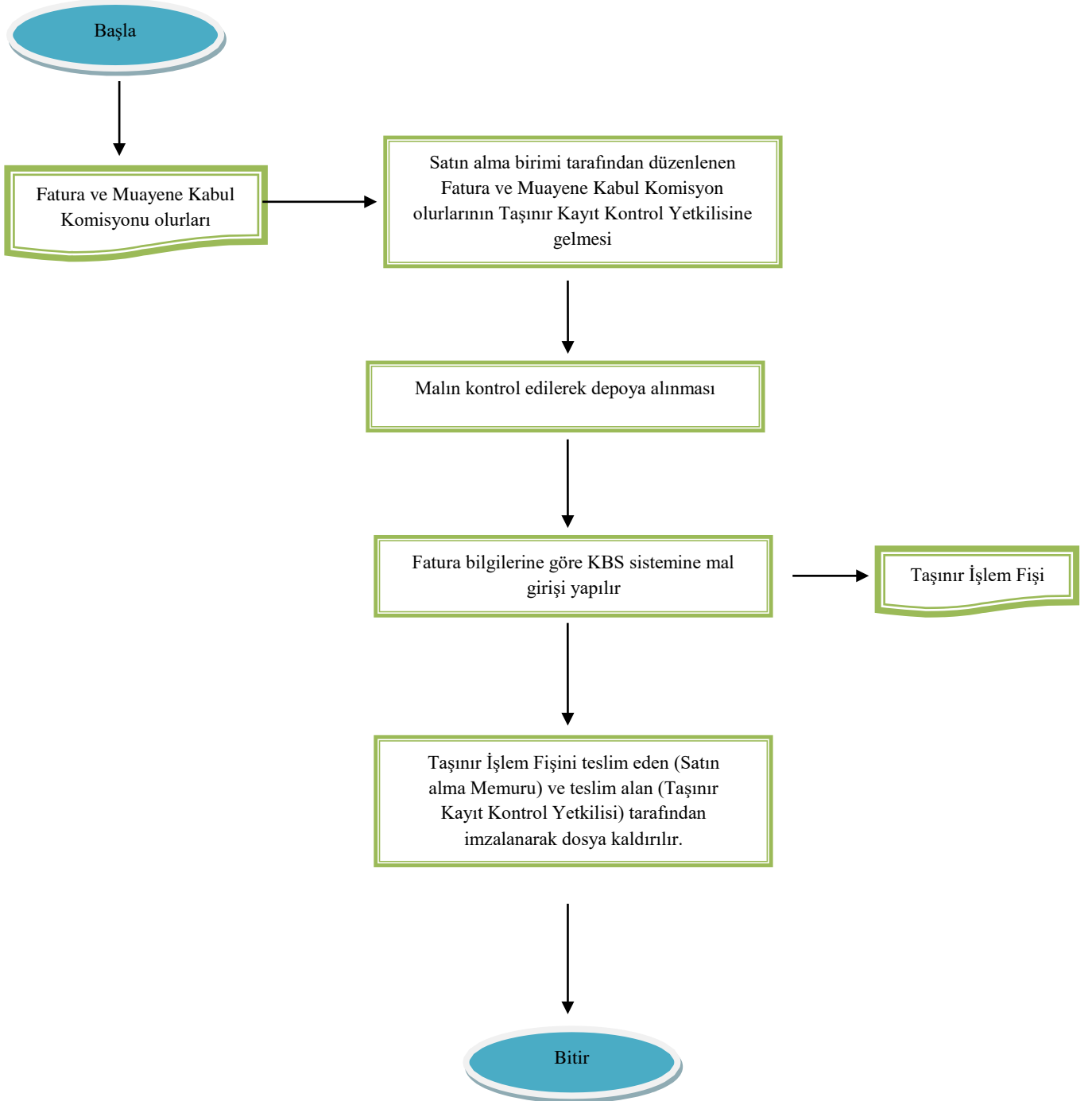
TÜKETİM ÇIKIŞ ŞEMASI





HIZLANDIRICI TEKNOLOJİLERİ ENSTİTÜSÜ Taşınır Kayıt ve Kontrol İşleri

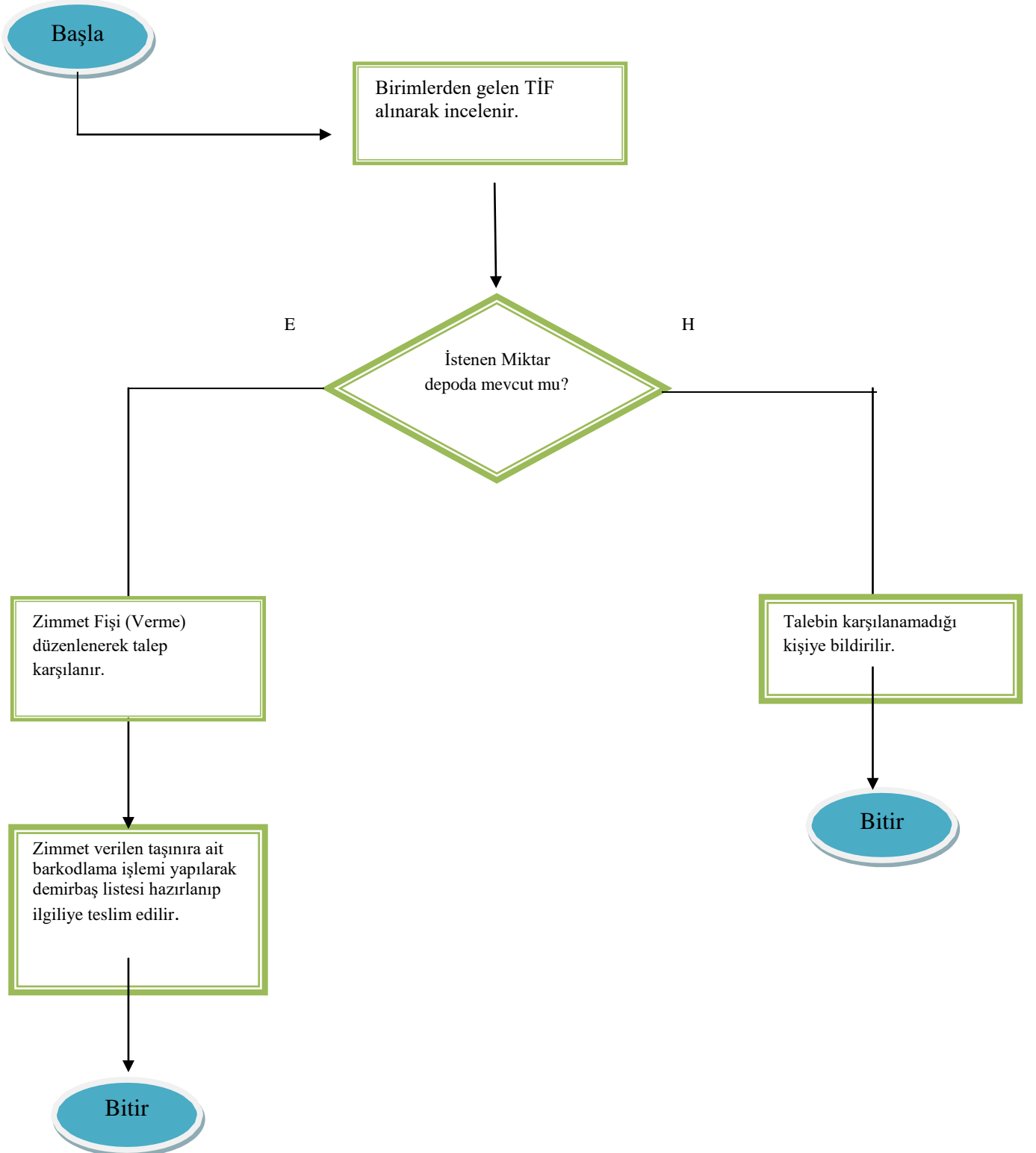
SATIN ALMA YOLUYLA TAŞINIR GİRİŞ ŞEMASI





HIZLANDIRICI TEKNOLOJİLERİ ENSTİTÜSÜ Taşınır Kayıt ve Kontrol İşleri

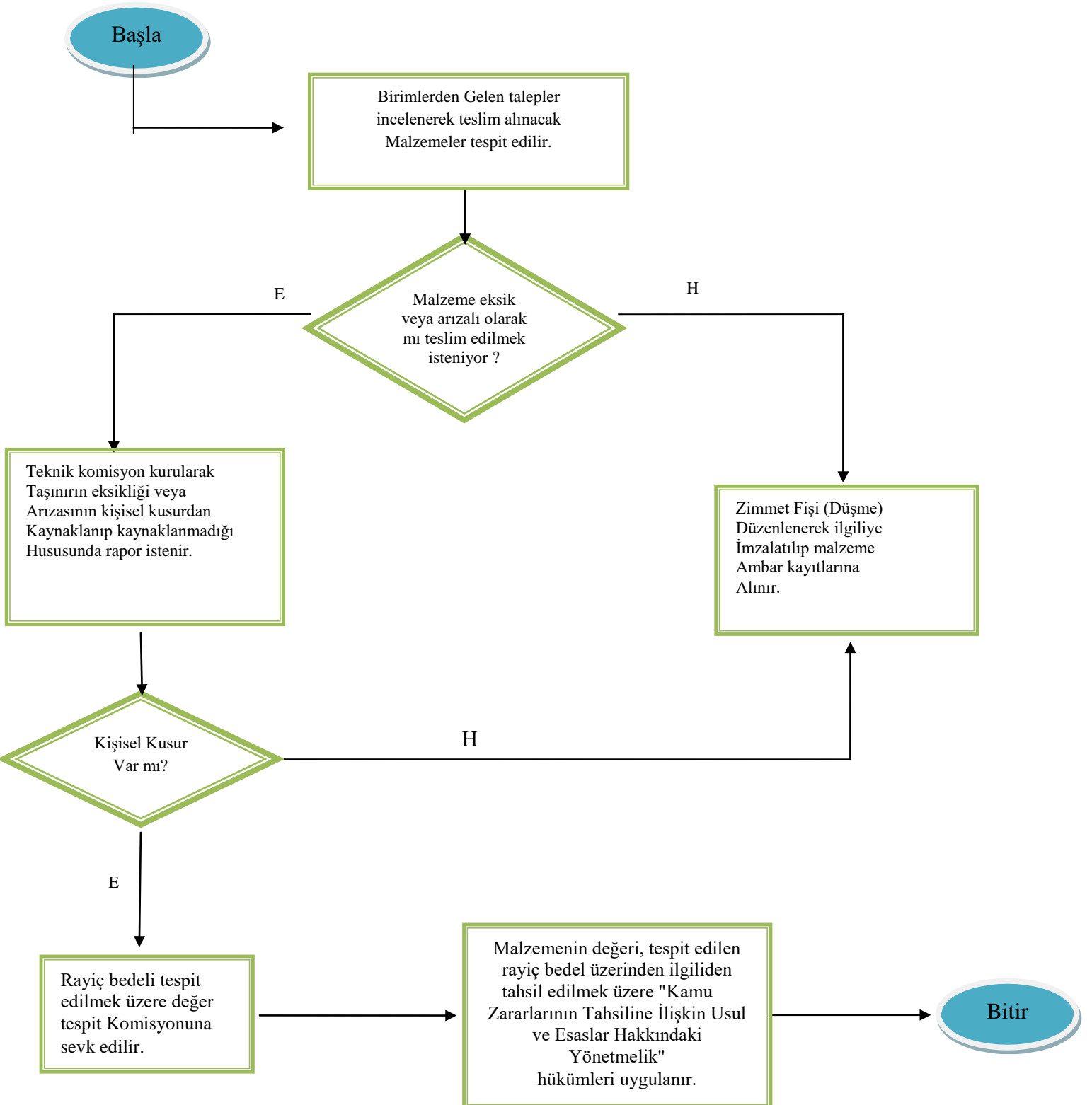
ZİMMET VERME ŞEMASI





HIZLANDIRICI TEKNOLOJİLERİ ENSTİTÜSÜ Taşınır Kayıt ve Kontrol İşleri

ZİMMET DÜŞME ŞEMASI





HIZLANDIRICI TEKNOLOJİLERİ ENSTİTÜSÜ Taşınır Kayıt ve Kontrol İşleri

YIL SONU TERKİN VE MAL SAYIMI ŞEMASI

Başla

Her yılın son ayında komisyonda yer alacak personelin Müdürlük tarafından belirlenmesi

Belirlenen personelin onaylanması ile Sayım Komisyonunun oluşturulması

Komisyonda görevli personelin sayımı fiili yapması

Dahili evrak

Fiili sayım sonuçları ile taşınır kayıtlarının karşılaştırılması

Eksik

Sayım ile kayıtlar birbirini tutuyor mu?

Fazla

Taşınır Çıkış İşleminin yapılması

Eşit

Taşınır Giriş İşleminin Yapılması

Taşınır İşlem Fişi

SGDB ile Enstitü hesaplarının karşılaştırılması

Taşınır İşlem Fişi

Hesap tutuyor mu?

1

2

1

2

E

H

Taşınır Sayım Tutanağı, Taşınır Sayım ve Döküm Cetveli, Harcama Birimi Taşınır Yönetim Hesabı Cetveli, en son kesilen TİF no hazırlanır

Müdürlük Onayı

Hesapların tek tek incelenerek hataların tespiti ve düzeltme işlemlerinin yapılması

Harcama Birimi Taşınır Yönetim Hesabı Cetvelinin hazırlanarak SGDB onaya gönderilmesi

Bitir